



महात्मा गांधी विद्यामंदिर संचलित

लोकरनेते व्यंकटराव हिरें कला, विज्ञान व वाणिज्य महाविद्यालय

पंचवटी . नाशिक - ४२२ ००३

पुणे विद्यापीठ संलग्न क्र. पी. यू./एन. एस. /ए. एस. सी. /०१८ (१९७१)
(NAAC Reaccredited 'A' Grade)

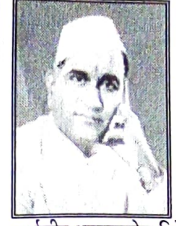
कार्यालय : २५१२९२४, २६२८२३३ फॅक्स (०२५३) २५१२९२४

Web : www.lvhcollege.com

Email : lvhcollege@gmail.com

प्राचार्य डॉ. सी. जी. दिघावकर

संस्थापक



कर्मवीर भाऊसाहेब हिरें

दिनांक : १५/१०/२०२०

अत्यंत महत्वाची सूचना

शैक्षणिक वर्ष २०२०-२१ मध्ये प्रथम वर्ष कला, वाणिज्य व विज्ञान या वर्गांमध्ये ऑनलाईन प्रवेश घेतलेल्या सर्व विद्यार्थ्यांना सूचित करण्यात येते की, आपण लवकरात लवकर, शासन व विद्यापीठाने 'कोविड-१९' या साथीच्या आजारापासून सुरक्षित असण्यासाठी वेळोवेळी निर्गमित केलेल्या नियमांचे तंतोतंत पालन करून महाविद्यालयाच्या प्रशासनाकडे खालीलप्रमाणे समक्ष येऊन कागदपत्रांची पूर्तता करणे आवश्यक आहे. अन्यथा विद्यापीठ स्तरावर आपली पात्रता (Eligibility) होणार नाही व आपणास संबंधित वर्गाच्या परीक्षा देता येणार नाहीत, याची नोंद घ्यावी.

पूर्तता करावयाची कागदपत्रे

- १) अॅडमिशन फॉर्म ची हार्ड कॉपी
- २) शाळा सोडल्याचा मुळ दाखला (L.C.) व त्याच्या दोन झेरॉक्स प्रती
- ३) इ. १२ वी च्या मार्कशीटच्या दोन झेरॉक्स प्रती
- ४) गॅप असल्यास मुळ गॅप सर्टिफिकेट व त्याची झेरॉक्स प्रत
- ५) पात्रता अर्ज (Eligibility फॉर्म) [Eligibility फॉर्म महाविद्यालयाच्या स्टोअर विभागातून घेऊन त्यावरील माहिती भरावी व सदर फॉर्म अॅडमिशन फॉर्म सोबत जोडावा]
- ६) आधार कार्डच्या दोन झेरॉक्स प्रती
- ७) जातीच्या दाखल्याच्या दोन झेरॉक्स प्रती
- ८) रेशन कार्ड (असल्यास) त्याच्या दोन झेरॉक्स प्रती

टिप :- शिष्यवृत्तीधारक विद्यार्थ्यांनी आपली मुळ कागदपत्रे महाविद्यालय प्रशासनाकडे जमा करणेपूर्वी त्यांची स्कॅन फोटो कॉपी आपल्याकडे जपून ठेवावी. एकदा महाविद्यालयाकडे जमा केलेली कागदपत्रे कुठल्याही कारणास्तव आपणास परत मिळणार नाहीत, याची नोंद घ्यावी.



(डॉ. सी. जी. दिघावकर)
प्राचार्य

लोकरनेते व्यंकटराव हिरें
कला, विज्ञान व वाणिज्य महाविद्यालय
पंचवटी, नाशिक.